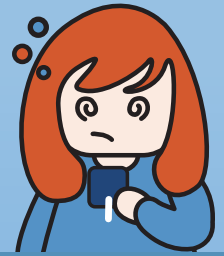


# ¿Qué puedo hacer en caso de HIPOGLUCEMIA?



La hipoglucemia o “bajada de azúcar” acostumbra a manifestarse de modo repentino con temblores, irritabilidad, palidez, sudor, palpitaciones y hambre.

1



Hay que parar la actividad que se esté realizando

2



Si es posible, determinar la glucemia

menos de 70 = hipoglucemia

3



Tomar azúcar disuelto en agua

si lleva bomba de insulina, pararla

\*Si la persona está inconsciente, pasar directamente al paso A

4



Espera 15 minutos para ver la reacción

5



Repite los pasos 3 y 4

6



Vuelve a determinar el nivel de glucosa

Si los niveles de la glucosa son...

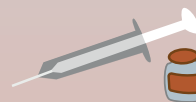
A



No ha mejorado  
Los síntomas persisten



No forzar la ingesta de líquidos



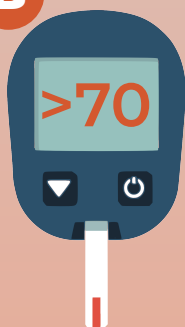
Injectar un vial de 1 mg de glucagón

\*1/2mg para menores de 7 años



Avisar a los servicios de urgencias

B



Ha mejorado  
Los síntomas han remitido

Si la hipoglucemia se ha producido...



antes de una comida se recomienda avanzarla y empezar por ingerir 20/30gr de pan, la fruta



entre comidas escoger entre 2 yogures o 3 galletas

si lleva bomba de insulina, activarla